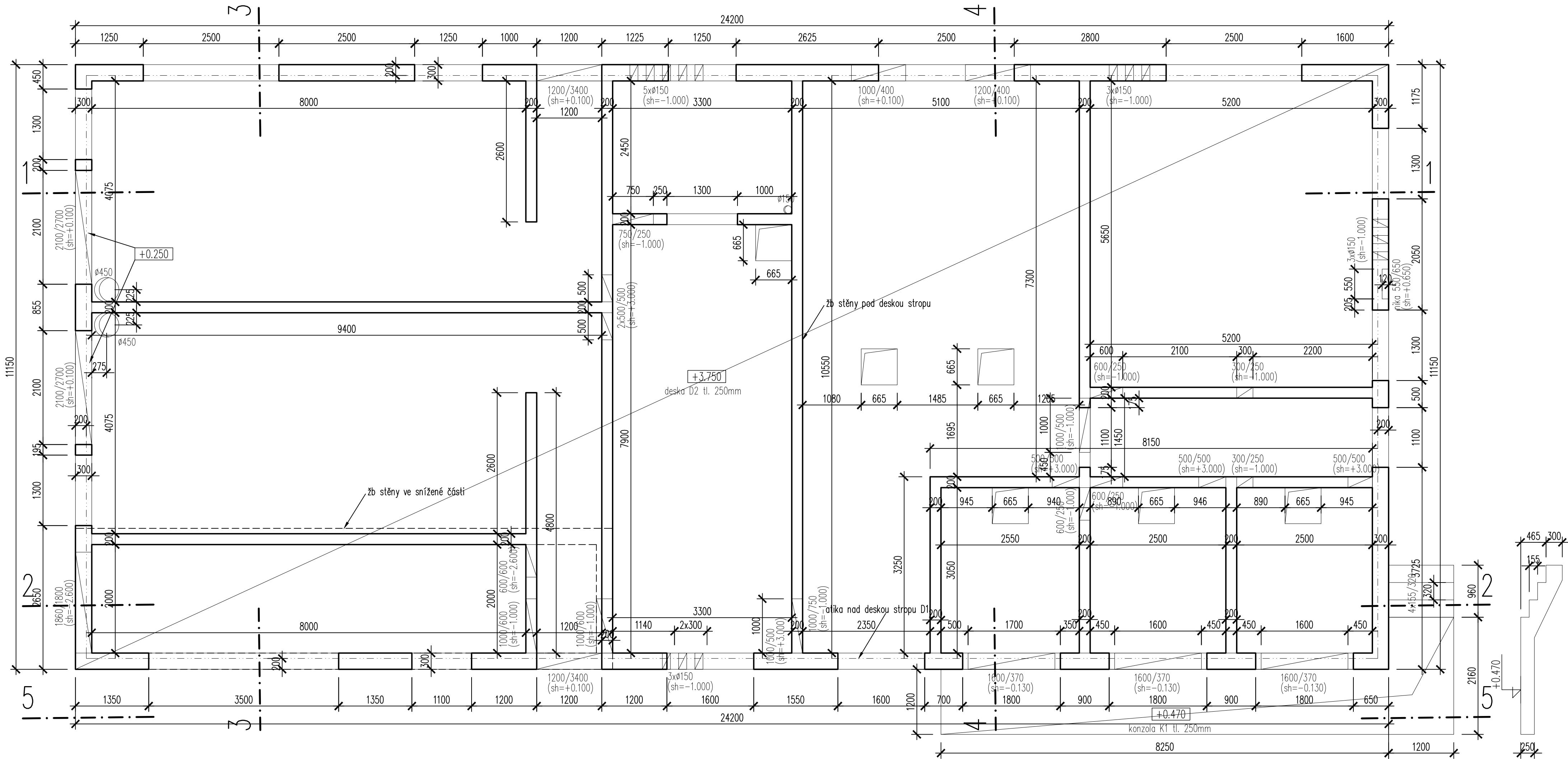
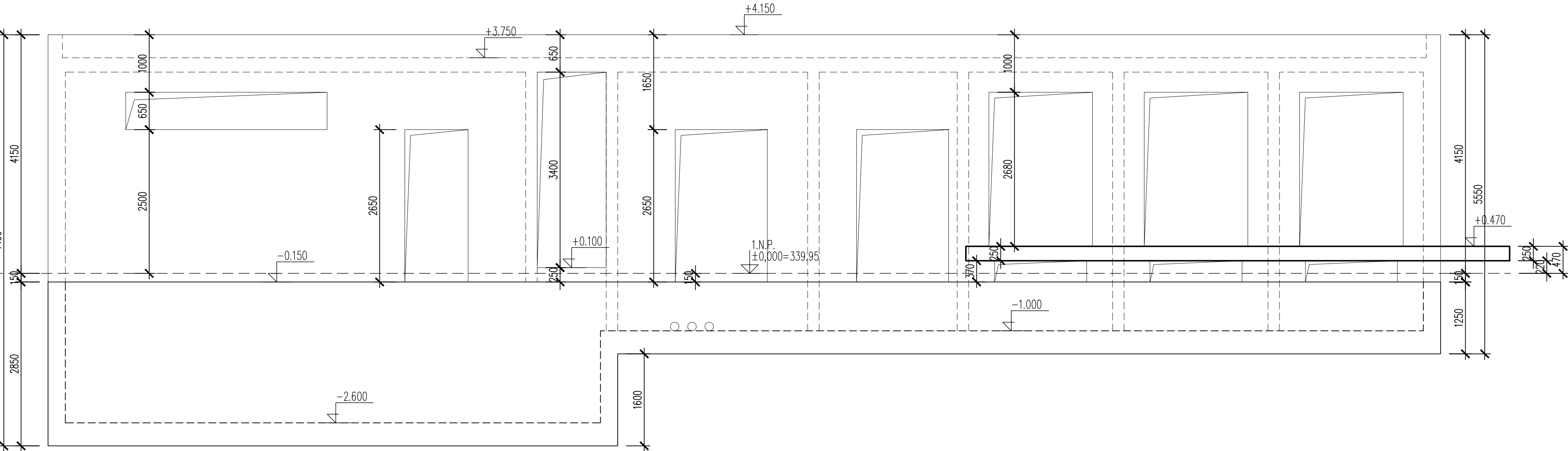


strop nad 1.NP (D1, D2, K1)



řez 5-5



- POZNÁMKY K PROVÁDĚNÍ (PŘEDEŠÍM VE SV A TZI)
- PŘÍP.OCHRANA PROTI BLUDNÝM PROUDŮM A UZEMNĚNÍ OBJEKTU BUDE PROVEDENA DLE PROJEKTU UZEMNĚNÍ A OCHRANY BLUDNÝCH PROUDŮ (VIZ SAMOSTATNÝ PROJEKT)
 - PROVÁDĚCÍ TŘÍDA 3 PRO BETONOVÉ KONSTRUKCE dle ČSN EN13670
 - TŘÍDA OŠETŘOVÁNÍ 4 PRO BETONOVÉ KONSTRUKCE dle ČSN EN13670
 - GEOMETRICKÁ TOLERANCE TŘÍDY 1 PRO BETONOVÉ KONSTRUKCE dle ČSN EN13670
 - PŘEDPISANÁ TOLERANCE POLOHY OSY DIVERNÍCH OTVORŮ VE VŠECH VÝTAHOVÝCH ŠACHTÁCH ±5mm
 - PLOCHOVÁ OPRAVA BETONOVÝCH KONSTRUKCÍ, VIZ. TECHNICKÁ ZPRÁVA
 - KONSTRUKCE POD TERÉNNÍ TL. V 1. AŽ 3.PP A DOJEZDU VÝTAHOVÝCH ŠACET – VODOTĚSNÁ BETONOVÁ KONSTRUKCE ("BILÁ VANA")
 - KONSTRUKČNÍ TŘÍDA KON2 DLE TP ČBS 02
 - PRACOVNÍ SPÁRY TĚSNĚNÝ, PŘEDPOKLAD PLECH T. 0.7MM S POVLAKEM AKTIVNÍM BENTONITEM
 - BETON PERMACRETE
 - TĚSNĚNÍ PRACOVNÍ SPÁRY DESKA-STĚNA A STĚNA-DESKA (SUTERÉN A ŠACHTA) PROVEDENO VLOŽENÍM TĚSNÍČHO PROFILU, NAPŘ. PLECH TL. 0.7MM S AKTIVNÍM BENTONITEM (NAPŘ. MOB 150 AKTIV) NEBO ODPOVÍDAJÍCÍ TĚSNÍČÍ PROFIL ŠIKA. TYTO ZÁKLADNÍ A DALŠÍ PRACOVNÍ SPÁRY V ZÁVISLOSTI NA NAVRŽENÉM POSTUPU BETONÁŽE (MAX. 10M) BUDOU ŘEŠENY V PD ZHOTOVITELE A BUDOU PROVEDENY V SOULADU S DOPORUČENÝM PRACOVNÍM POSTUPEM VÝROBCE INSTALOVANÉHO TĚSNÍČHO PRVKU.
 - PŘEDPOKLAD POUŽITÍ BETONU PERMACRETE NEBO BĚŽNÉHO BETONU S PŘÍSLADAMI (KRÝSTALIZAČNÍ, VLÁKNO PE...) A PRODLOUŽENOU DOBOU TVRDNUTÍ (90 DNÍ) – VIZ PD ZHOTOVITELE.
 - VŠECHNY PROSTUPY A OTVORY BUDOU KOORDINOVÁNY SE STAVEBNÍ ČÁSTÍ PD, RESP. S JEDNOTLIVÝMI PROFESEMI (TZI)
 - VÝTYČENÍ . VIZ ASŘ PD
 - HUTNĚNÝ POLŠTÁŘ NEBO KSC II – PODROBNÝ NÁVRH JE SOUČÁSTÍ PD ZHOTOVITELE!
 - NEDILNOU SOUČÁSTÍ KAŽDÉHO VÝKRESU JE I PŘÍSLUŠNÝ ODČIL TZ A SV

beton C30/37 XC2 XA2 (základová deska)

beton C16/20 XC0 (podkladní beton)

beton C30/37 XC4 XF1 (stěny v ext.)

beton C30/37 XC1 (běžné monolit. konstrukce v int.)

ocel B500B, např. 10 505 (R)

ocel S235, S320, S460

Altron			
název akce: projekt: Nové energocentrum - Trafostanice TS1 vč. náhradního zdroje elektrické energie - Krajská zdravotní, a.s. - Nemocnice Chomutov, o.z., projektový a inženýrský servis			
investor / developer: Krajská zdravotní, a.s. Sociální péče 3316/12A 401 13 Ústí nad Labem		služba / phase: DOKUMENTACE VE STUPNI DPS Z04671	
zpracovatel / planning: ALTRON, a.s. Novodvorská 994/138 142 21 Praha 4	hlavní inženýr projektu: project manager: Ing. Pavel Šilar, Ph.D. Ing. Matěj Novotný	zpracovatel části / discipline planning: DES Praha, s.r.o. Terronská 880/58 160 00 Praha 6	
odpovědný projektant části / planned: Ing. Libor Voborský	vyraboval / drawn: Ing. Libor Voborský	kontroloval / checked by: Ing. Matěj Novotný	
název části / discipline title: Stavebně-konstrukční řešení		část / discipline: D.1.2	formát size: počet listů sheet: datum date: A1 8x4 08/2022
název objektu / object name: Nové energocentrum - Trafostanice TS1 vč. náhradního zdroje elektrické energie areál Nemocnice Chomutov, Kochova 1185, 430 01 Chomutov		objekt / object: SO 02	mřížko scale: revize revision: R0
název přílohy / title: Stěny + strop nad 1.NP		číslo výkresu: drawing number: D.1.2-03	číslo paré